

autovictor

 *Keep on moving to the future.*

SOLLEVATORI TELESCOPICI

MANITOU MRT 2550



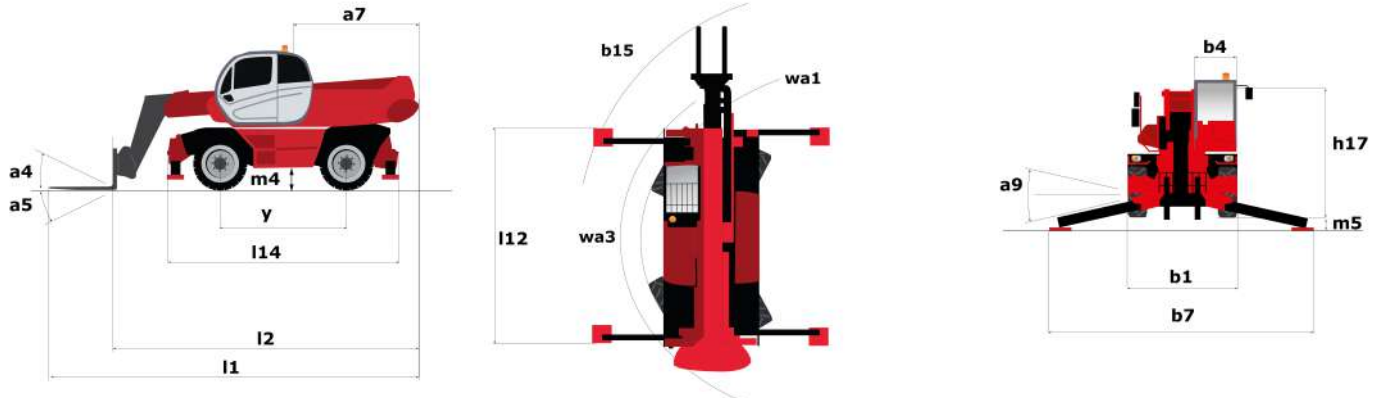
Scheda tecnica :

MRT 2550 PRIVILEGE PLUS



Capacities		Metrico
Portata massima	Q	4999 kg
Altezza massima di sollevamento	h3	24.7 m
Sbraccio massimo	l4	21.4 m
Weight and dimensions		
Larghezza	b1	2.49 m
Altezza	h17	3.05 m
Larghezza cabina	b4	0.99 m
Raggio di sterzata esterno telaio	Wa3	5.23 m
Altezza libera dal suolo	m4	0.35 m
Interasse	y	3.05 m
Angolo di inclinazione verso l'alto	a4	13 °
Angolo di inclinazione in avanti	a5	102 °
Rotazione della torretta		360 °
Peso		18900 kg
Lunghezza forche / Larghezza forche / Sezione forche	l / e / s	1200 mm x 150 mm x 50 mm
Wheels		
Tipo di ruote		Gomme pneumatiche antitraccia
Modelli di pneumatici		445/65 R22,5
Ruote motrici (anteriori / posteriori)		2 / 2
Tipi di sterzata		2 ruote direttrici, 4 ruote direttrici, Sterzata a granchio
Stabilisers		
Tipo di stabilizzatori		Telescopico duplex
Comandi con stabilizzatori		Stabilizzatori a comando indipendente o combinato
Engine		
Marca motore		Mercedes
Norma motore		Stage IV / Tier 4 Final
Modello motore		OM 934 E4-5
Potenza nominale motore / Potenza (kW)		156 Hp / 115 kW
Coppia massima / Regime motore		1500 Nm/m @ 1200 tr/min
Numero di cilindri - Cilindrata		4 - 5130 cm ³
Iniezione		Iniezione motore diretta
Sistema di raffreddamento motore		Acqua
Numero batterie		2
Batteria / Capacità della batteria		12 V / 120 Ah
Transmission		
Tipo di trasmissione		Idrostatico
Numero di marce (avanti / indietro)		2 / 2
Velocità di trasferimento massima (la velocità può variare in funzione della normativa del paese)		40 km/h
Forza di trazione		8700 daN
Freno stazionamento		Freno di stazionamento negativo automatico
Freno di servizio		Idraulico
Hydraulics		
Tipo di pompa		Pompa ad ingranaggi
Portata idraulica		115 l/min
Pressione idraulica		275 Bar
Tank capacities		
Olio motore		14 l
Olio idraulico		225 l
Capacità del serbatoio del carburante		305 l
Liquido additivo diesel DEF (tipo AdBlue®)		57 l
Noise and vibration		
Rumorosità al posto di guida (LpA)		77.4 dB(A)
Rumorosità nell'ambiente (Lwa)		107 dB(A)
Vibrazione sul complesso mani/braccia		< 2.50 m/s ²
Miscellaneous		
Ruote direttrici (anteriori / posteriori)		2 / 2
Comandi		2 Joysticks
Sicurezza omologazione cabina		Cab ROPS - FOPS Level 2

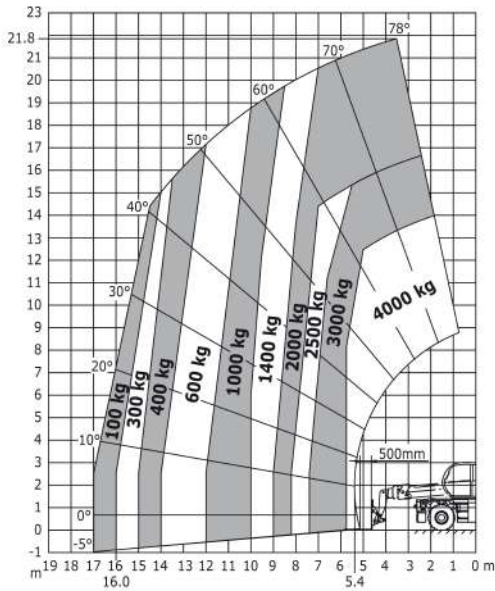
Disegno quotato



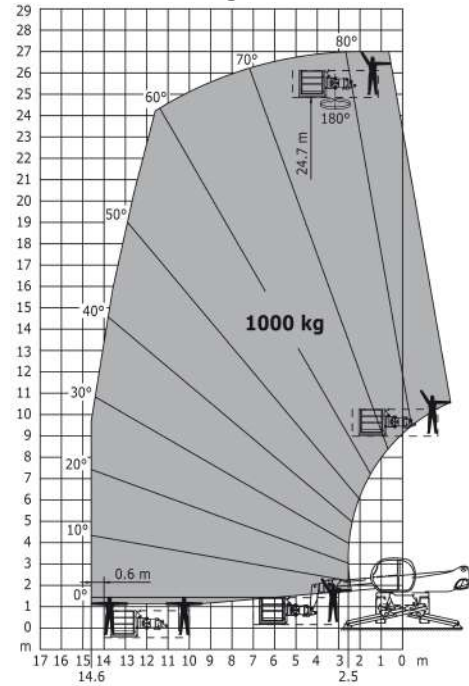
Altri dati		Metrico
Lunghezza (con forche)	l1	9.04 m
Lunghezza al piano forche	l2	7.84 m
Lunghezza del telaio	l14	5.35 m
Interasse	y	3.05 m
Altezza libera dal suolo	m4	0.35 m
Sbalzo contrappeso (torretta a 90°)	a7	3.18 m
Angolo di inclinazione verso l'alto	a4	13 °
Angolo di inclinazione in avanti	a5	102 °
Lunghezza agli stabilizzatori	l12	5.55 m
Raggio di sterzata esterno telaio	Wa3	5.23 m
Raggio di sterzata esterno (con forche)	b15	6.92 m
Larghezza	b1	2.49 m
Larghezza massima con stabilizzatori estesi	b7	5.19 m
Larghezza cabina	b4	0.99 m
Altezza	h17	3.05 m
Correttore di livello	a9	8 °
Luce libera dal suolo sotto pneumatici anteriori su stabilizzatori	m5	0.23 m

Diagramma di carico

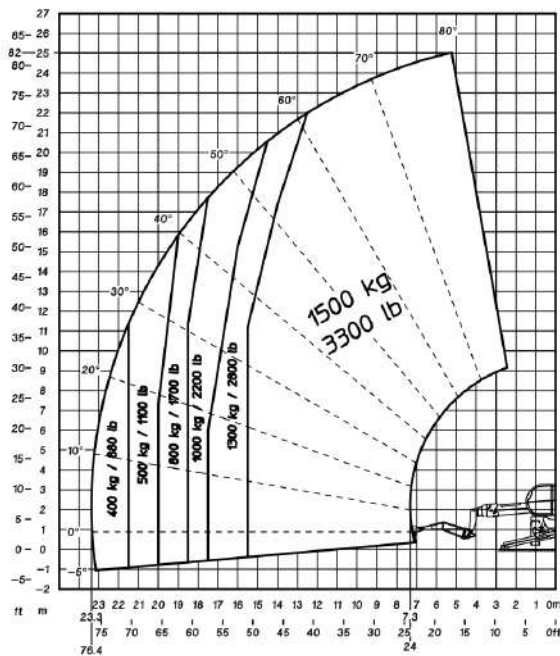
Macchina su pneumatici con forche



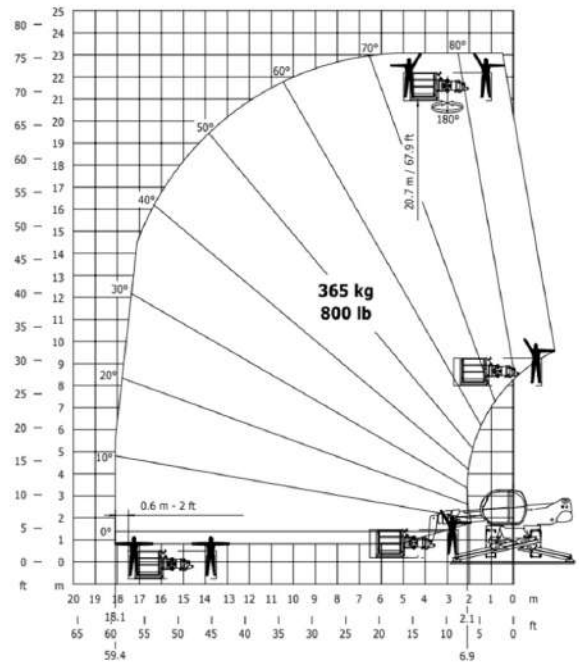
Rotazione su stabilizzatori con cestello da 1000 kg



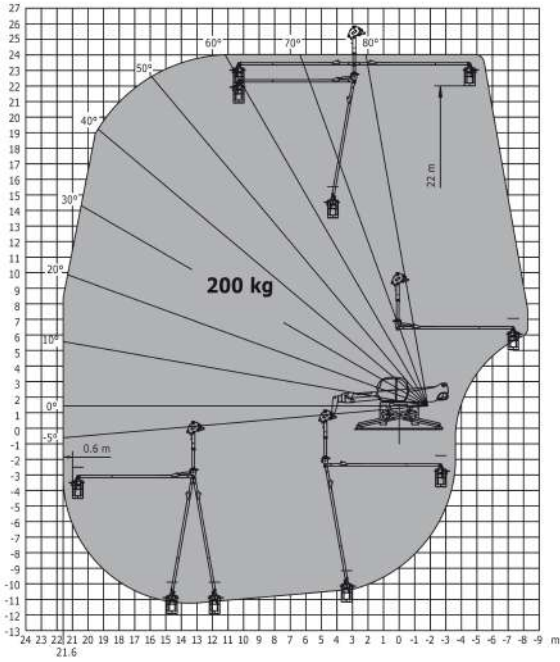
Rotazione su stabilizzatori con braccetto jib da 1500 kg



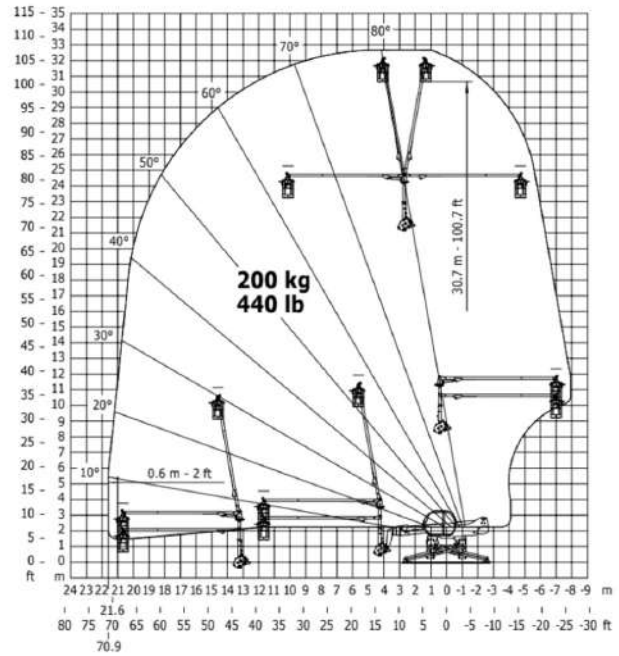
Rotazione su stabilizzatori con cestello da 365 kg



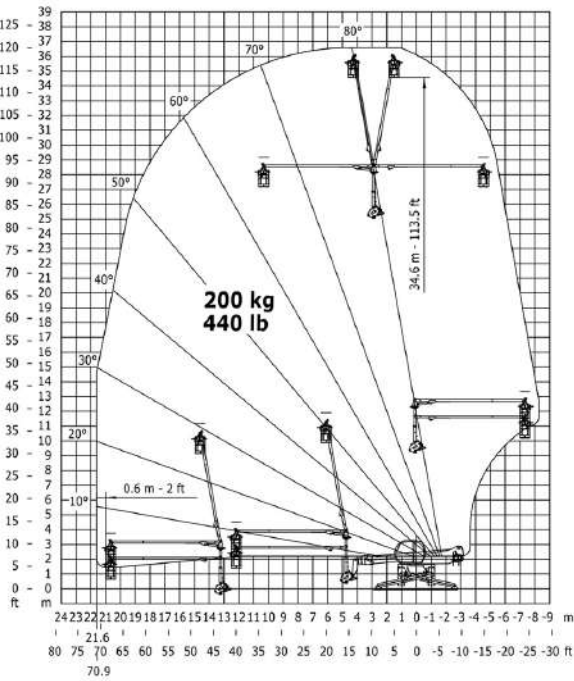
Rotazione su stabilizzatori con cestello 3D negativo



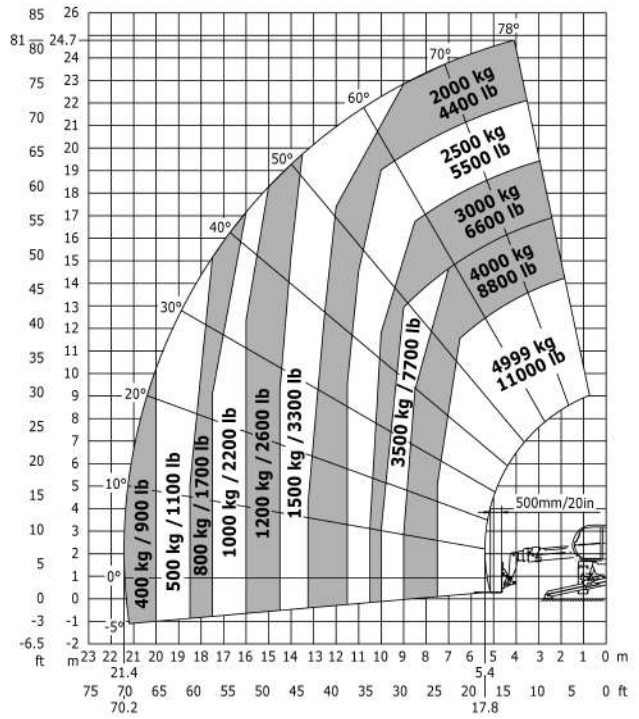
Rotazione su stabilizzatori con cestello 3D positivo



Rotazione su stabilizzatori con cestello 3D positivo/negativo

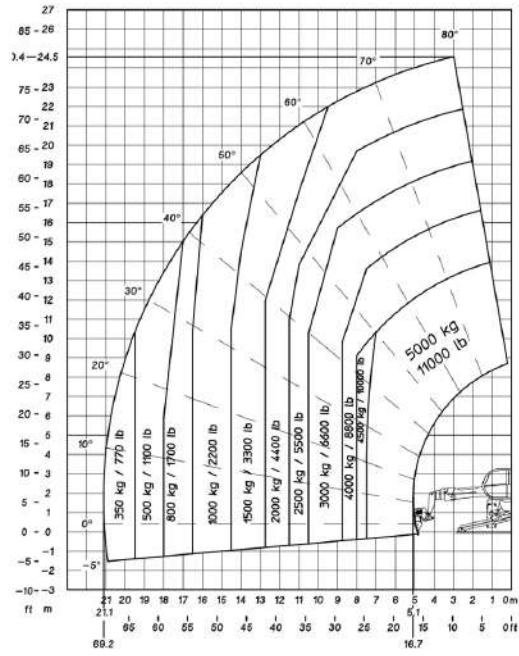


Rotazione su stabilizzatori con forche



Rotazione su stabilizzatori con argano da 5000 kg

kg



autovictor

 *Keep on moving to the future.*

MANITOU MRT 2550



AUTOVICTOR s.r.l.

Via Galvani 11/13

28060 San Pietro Mosezzo - Novara

Tel. +39 0321 35000

info@autovictor.it

www.autovictor.it